



LEGENDA

- Estintore portatile
- Attacco autopompa VV.F.
- Idrante a muro
- Luce di emergenza
- Rivelatore di fumo e calore
- Pulsante di sgancio corrente elettrica
- Pulsante di allarme antincendio
- Segnalatore allarme
- Valvola di intercettazione gas
- Percorso d'uscita verso l'alto
- Percorso d'uscita orizzontale
- Percorso d'uscita verso il basso
- Centralina allarme antincendio
- Quadro elettrico
- REI = Porta tagliafuoco
- UEM = Maniglione antipánico e dispositivo di autochiusura
- Cassetta primo soccorso
- DAE

IN CASO D'INCENDIO

- Mantenere la calma
Dare l'allarme incendio
- Segnalare l'emergenza ai
VIGILI DEL FUOCO tel. 115
- Utilizzare gli estintori in dotazione
per estinguere l'incendio
- Non utilizzare acqua su apparecchiature
elettriche in tensione

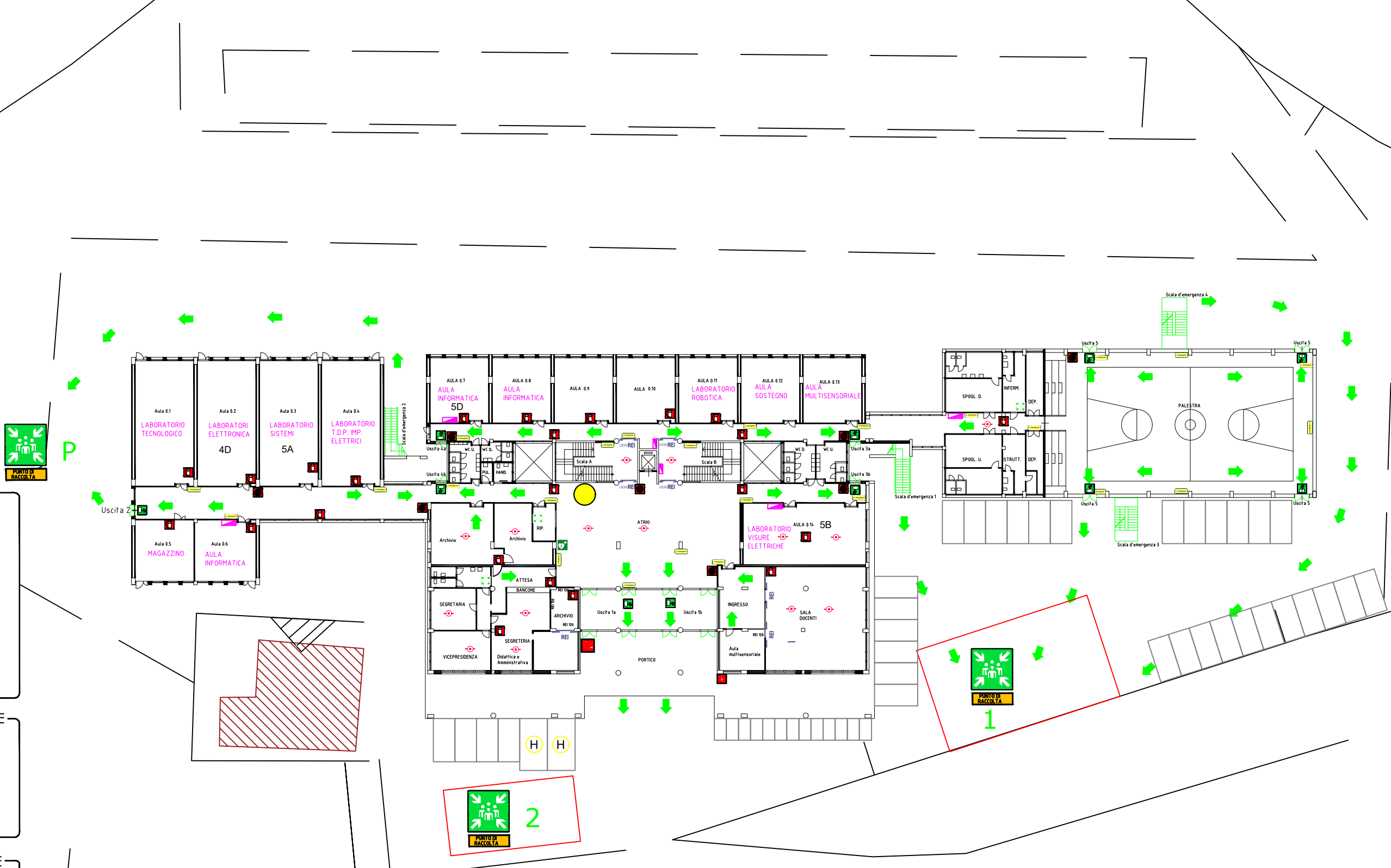
IN CASO DI EVACUAZIONE

- Seguire le vie di esodo
- Evitare di correre
- Utilizzare le scale
- Non utilizzare ascensori
- Aiutare chi è in difficoltà
- Andare verso il punto di raccolta

MISURE DI PREVENZIONE

- Non fumare e non usare fiamme libere
negli ambienti con divieto
- Non manomettere i dispositivi antincendio
- Non ingombrare le vie di fuga
- Mantenere sempre agibili estintori

VOI SIETE QUI
YOU ARE HERE



IL DIRIGENTE SCOLASTICO
Prof.ssa Adele Puglisi
**IL RESPONSABILE DEL SERVIZIO DI
PREVENZIONE E PROTEZIONE**
Ing. Marco Grassi